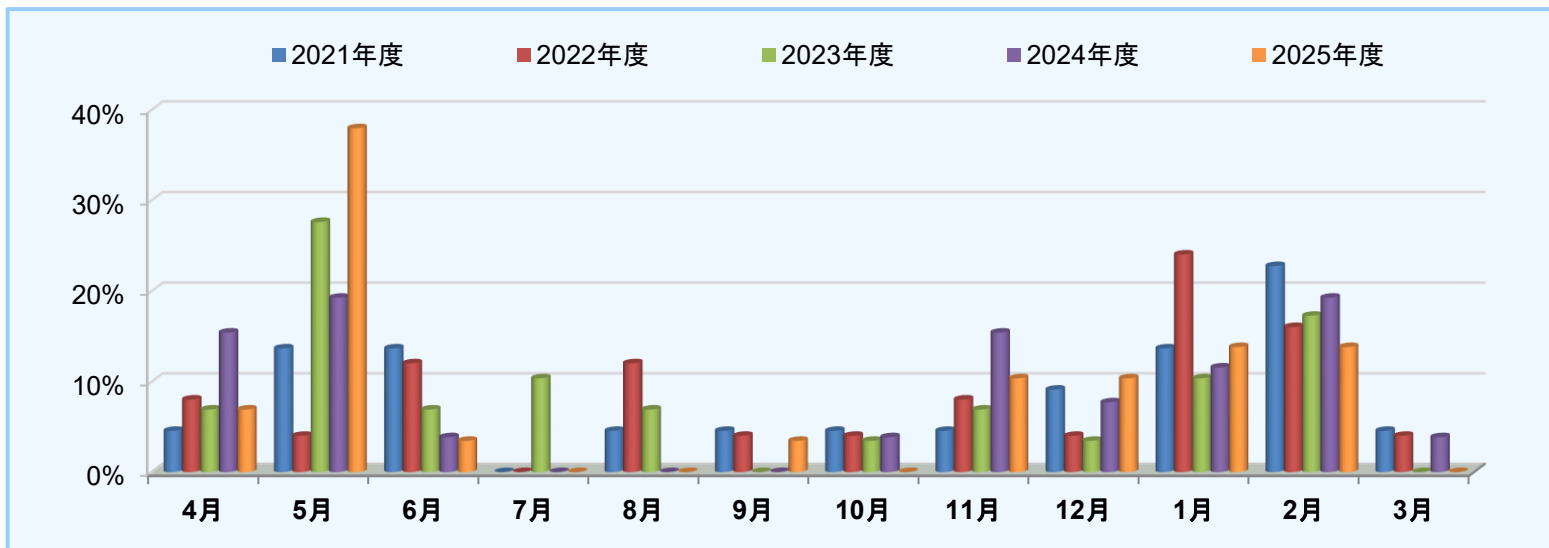


■2025年度メール送信状況（高専）

【送信時期の傾向】

2024年度に急減した「5月」が倍増し、「12月」・「1月」も微増となる一方で、「4月」・「11月」・「2月」は大幅に減少。また、「7月」・「8月」に続いて「10月」と「3月」も0となり、「5月」が突出する結果となった。

《過去5年間のメール送信時期の推移》



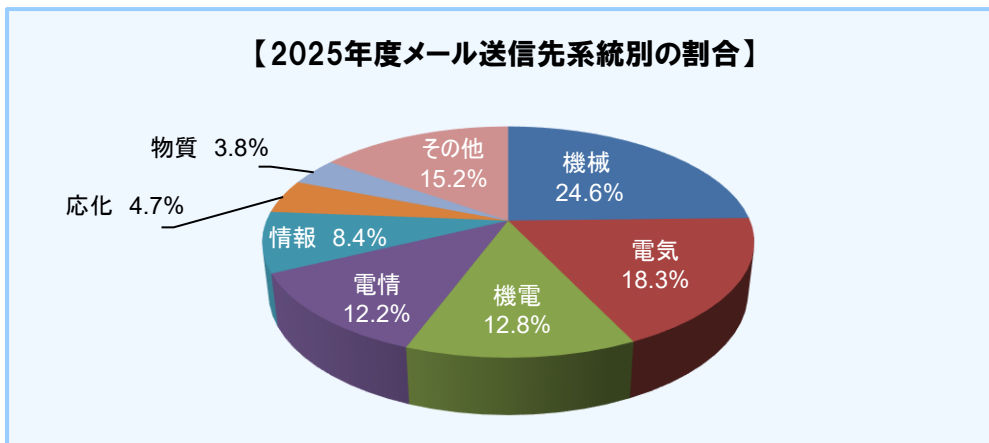
(注)上記%は、該当年度のメール送信社数に対して、各月にメール送信を実施した社数の割合

【送信先 & 内容の傾向】

2024年度と1位～5位までの順位は変わらずも、1位「機械」が約8%、2位「電気」が約12%減少し、3位「機電」と4位「電情」が微減、5位「情報」が約20%減少し、6位「応化」と7位「物質」は、順位と件数が逆転した。内容的には、「求人/推薦依頼」が2024年度より約18%減少する一方で、「インターンシップ案内」が約4.5倍、「追加/募集継続」が約28%増加する結果となった。

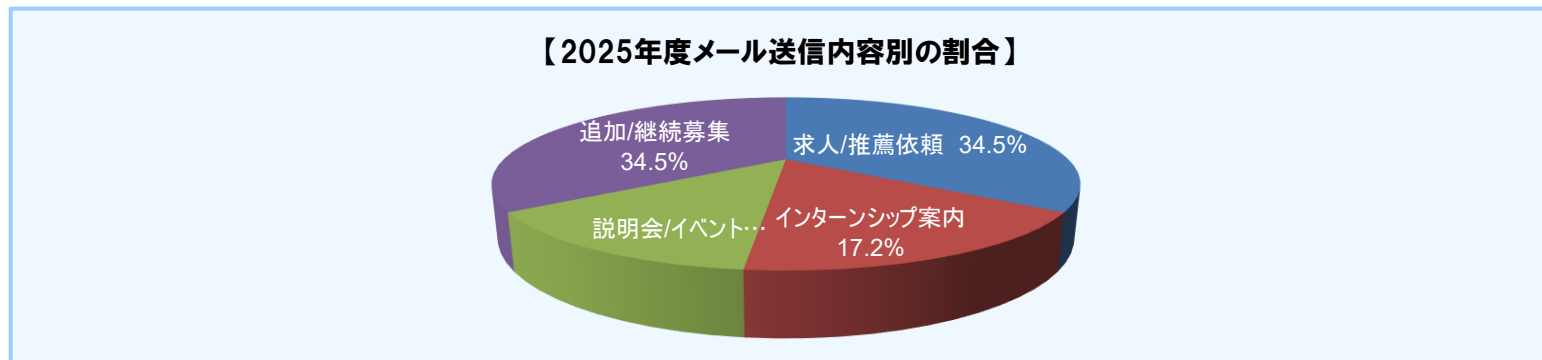
《2025年度メール送信先の系統別順位（上位10系統）》

順位	系統名	件数
1	機械	1,110
2	電気	824
3	機電	576
4	電情	548
5	情報	381
6	応化	213
7	物質	173
8	土木	172
9	工学	121
10	建築	93



【送信内容の傾向】

《2025年度メール送信内容別順位》



《2025年度メール送信先の学校別順位》

順位	区分	ランク	地域	学校名	件数	順位	区分	ランク	地域	学校名	件数	順位	区分	ランク	地域	学校名	件数
1	国立	B	近畿	奈良工業高等専門学校	145	20	国立	B	中国	米子工業高等専門学校	90	39	公立	B	近畿	神戸市立工業高等専門学校	66
2	公立	B	関東	東京都立産業技術高等専門学校	139		国立	B	中国	宇部工業高等専門学校		40	国立	B	中国	呉工業高等専門学校	65
3	国立	B	中部	福井工業高等専門学校	131	22	国立	B	関東	木更津工業高等専門学校	89		国立	B	九州	沖縄工業高等専門学校	
4	国立	B	東北	仙台高等専門学校	127		国立	B	北海道	苫小牧工業高等専門学校		42	国立	B	北海道	釧路工業高等専門学校	62
5	国立	B	四国	香川高等専門学校	124	24	国立	B	東北	鶴岡工業高等専門学校	86		国立	B	近畿	明石工業高等専門学校	
6	国立	B	中部	沼津工業高等専門学校	122	25	国立	B	中部	豊田工業高等専門学校	83	44	私立	B	近畿	近畿大学工業高等専門学校	61
7	国立	B	中部	富山高等専門学校	121	26	国立	B	東北	一関工業高等専門学校	82	45	国立	B	近畿	和歌山工業高等専門学校	60
8	公立	B	近畿	大阪公立大学工業高等専門学校	112	27	国立	B	北海道	函館工業高等専門学校	81	46	国立	B	近畿	鈴鹿工業高等専門学校	58
9	国立	B	九州	大分工業高等専門学校	107	28	国立	B	中部	長岡工業高等専門学校	79	47	国立	B	九州	佐世保工業高等専門学校	57
10	国立	B	関東	東京工業高等専門学校	106	29	国立	B	中部	石川工業高等専門学校	76	48	国立	C	中国	大島商船高等専門学校	50
11	国立	B	中部	長野工業高等専門学校	105		国立	B	四国	阿南工業高等専門学校		49	国立	B	関東	小山工業高等専門学校	49
12	国立	B	中部	岐阜工業高等専門学校	104	31	国立	B	中国	松江工業高等専門学校	75	50	国立	C	中国	広島商船高等専門学校	43
13	国立	B	東北	福島工業高等専門学校	102	32	国立	B	九州	鹿児島工業高等専門学校	74	51	国立	B	九州	都城工業高等専門学校	42
14	国立	B	九州	有明工業高等専門学校	101	33	国立	B	近畿	舞鶴工業高等専門学校	73	52	国立	C	四国	弓削商船高等専門学校	41
15	国立	B	九州	久留米工業高等専門学校	97	34	国立	B	東北	八戸工業高等専門学校	71	53	国立	C	近畿	鳥羽商船高等専門学校	40
	国立	B	中国	徳山工業高等専門学校		35	国立	B	四国	高知工業高等専門学校	70	54	国立	B	中国	津山工業高等専門学校	36
17	国立	B	北海道	旭川工業高等専門学校	95	36	国立	B	関東	茨城工業高等専門学校	68	55	私立	C	関東	サレジオ工業高等専門学校	35
18	国立	B	九州	北九州工業高等専門学校	91		国立	B	東北	秋田工業高等専門学校		56	私立	D	中部	国際高等専門学校	9
	国立	B	四国	新居浜工業高等専門学校		38	国立	B	九州	熊本高等専門学校	67	57	国立	B	関東	群馬工業高等専門学校	4

【2025年度メール送信業務 実施企業様一覧】(2025年4月～2026年3月送信分)

株式会社IHI	デンカ株式会社	日鉄鉱業株式会社
NOK株式会社	株式会社デンソーテン	日本精工株式会社
カヤバ株式会社	東洋製罐グループホールディングス株式会社	日本原燃株式会社
スタンレー電気株式会社	東レ株式会社	日立建機株式会社
住友ベークライト株式会社	日揮コーポレートソリューションズ株式会社	三菱ケミカルエンジニアリング株式会社
太平洋セメント株式会社	日新電機株式会社	三菱重工業株式会社
株式会社TMEIC		

※50音順・敬称略