

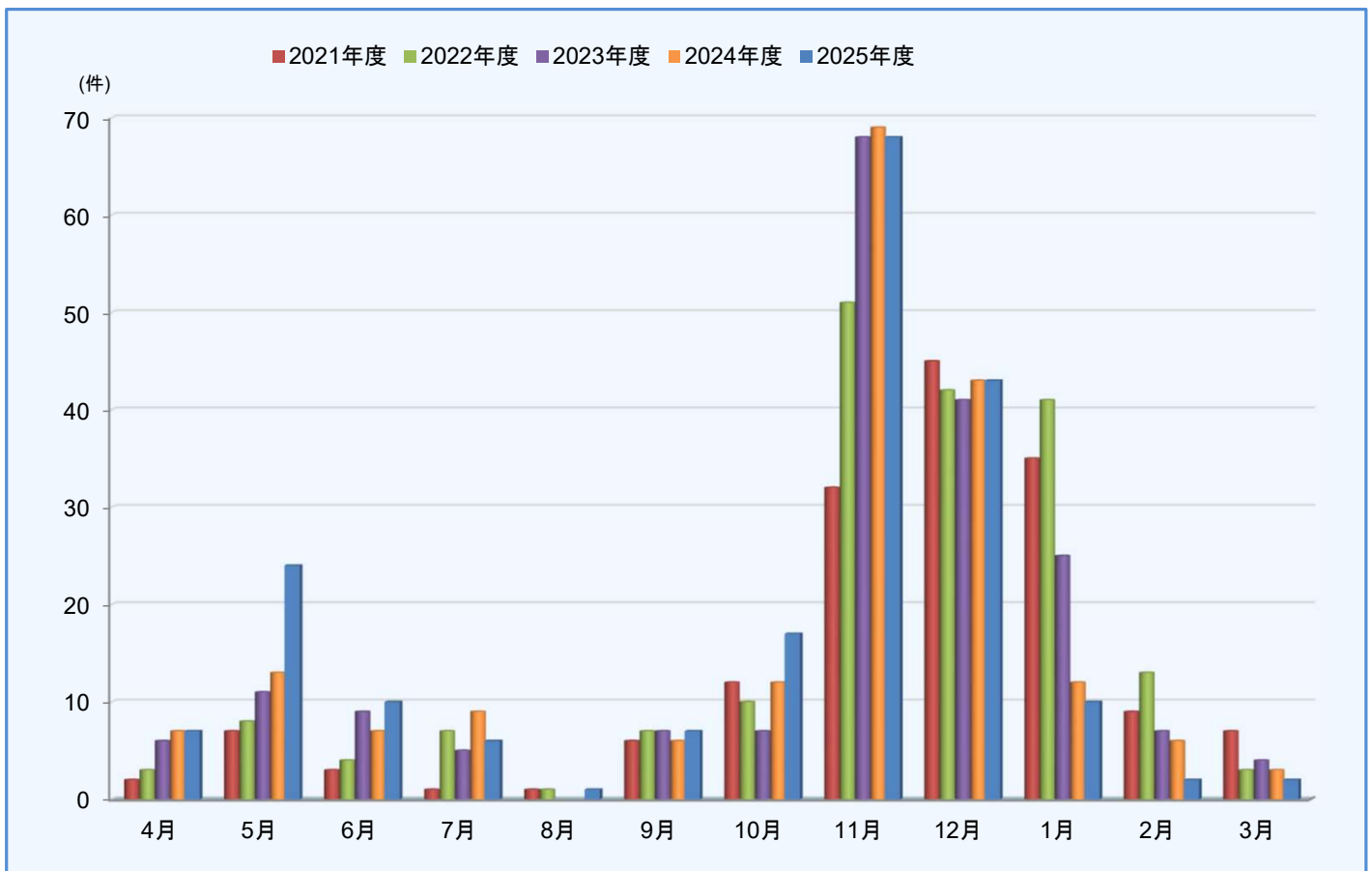
2025年度発送状況 (理科系大学・大学院)

【発送時期の傾向】

2024年度に続き、2022年度から4年連続で「11月」が発送のピークで、「12月」が続く流れは4年連続。その他の月では、「1月」が1桁台の比率となる流れが2024年度から2年続けて継続する一方、「5月」が2025年度より2ヶ台台に増加。但し、全般的には2024年度とほぼ同じ時期の比率となった。夏季(6～9月)と春季(2～4月)は1ヶ台台の社数と、時期による実施格差は変わらず。

《過去5年間の推移》

発送時期		4月	5月	6月	7月	8月	9月	10月	11月	12月	1月	2月	3月	合計
2025年度	社数	7	24	10	6	1	7	17	68	43	10	2	2	197
	%	4%	12%	5%	3%	1%	4%	9%	35%	22%	5%	1%	1%	100%
2024年度	社数	7	13	7	9	-	6	12	69	43	12	6	3	187
	%	4%	7%	4%	5%	0%	3%	6%	37%	23%	6%	3%	2%	100%
2023年度	社数	6	11	9	5	-	7	7	68	41	25	7	4	190
	%	3%	6%	5%	3%	0%	4%	4%	36%	22%	13%	4%	2%	100%
2022年度	社数	3	8	4	7	1	7	10	51	42	41	13	3	190
	%	2%	4%	2%	4%	1%	4%	5%	27%	22%	22%	7%	2%	100%
2021年度	社数	2	7	3	1	1	6	12	32	45	35	9	7	160
	%	1%	4%	2%	1%	1%	4%	8%	20%	28%	22%	6%	4%	100%



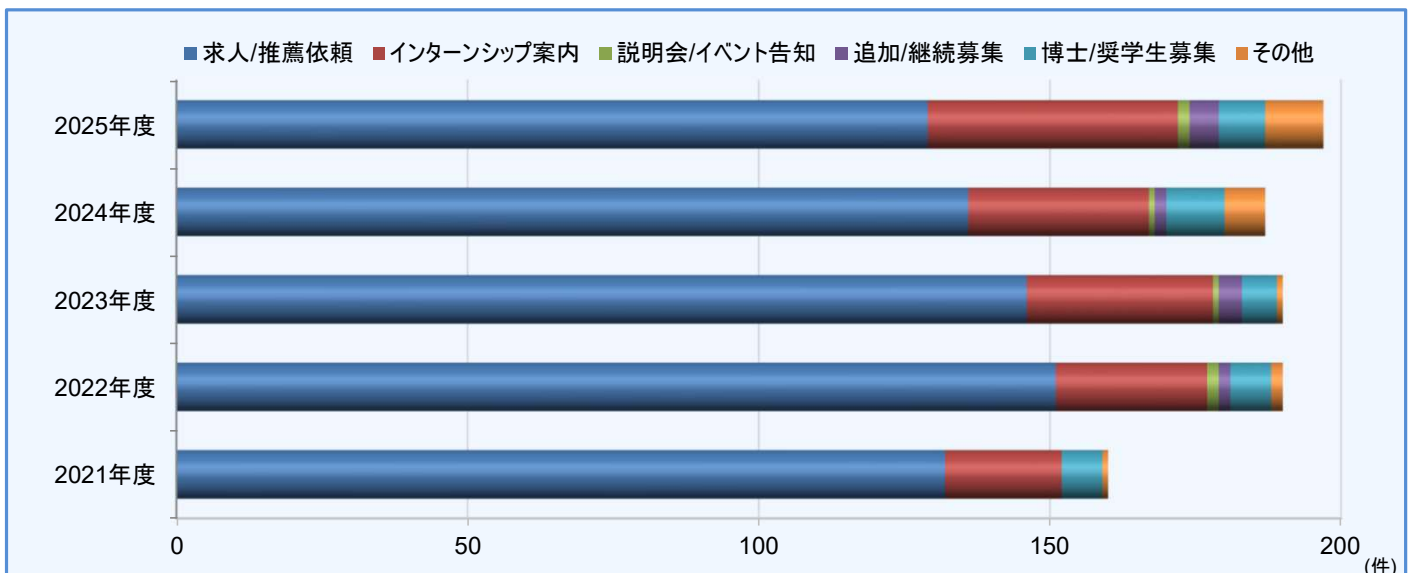
※上記%は、該当年度の発送社数に対し、各月に発送業務を実施した社数の割合を示します。
 ※本資料は、弊社に発送業務(リスト作成含む)をご依頼いただいた企業様の結果を基に作成しております。

【発送内容の傾向】

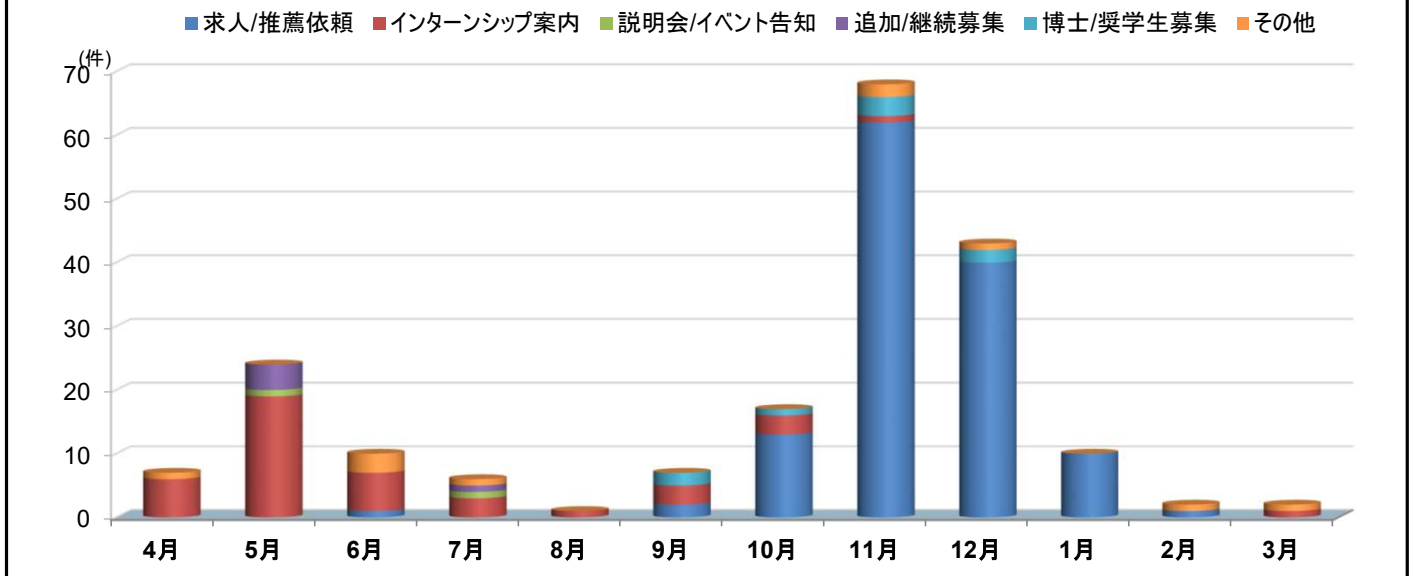
2024年度までの過去4年間で、年々減少する傾向あるとはいえ、「求人/推薦依頼」と「インターンシップ案内」で90%強を占めていたが、2025年度は約87%と90%未満に減少。その間、「求人/推薦依頼」が80%強から60%半ばに減少する一方で、「インターンシップ案内」は10%強から20%強に増加。両者の差が縮まる結果となったが、その他の内容に目立った変動はなし。

《過去5年間の推移》

発送内容	2025年度	2024年度	2023年度	2022年度	2021年度
求人/推薦依頼	129	136	146	151	132
インターンシップ案内	43	31	32	26	20
説明会/イベント告知	2	1	1	2	-
追加/継続募集	5	2	4	2	-
博士/奨学生募集	8	10	6	7	7
その他	10	7	1	2	1
合計	197	187	190	190	160



〈2025年度月別内容別発送状況〉

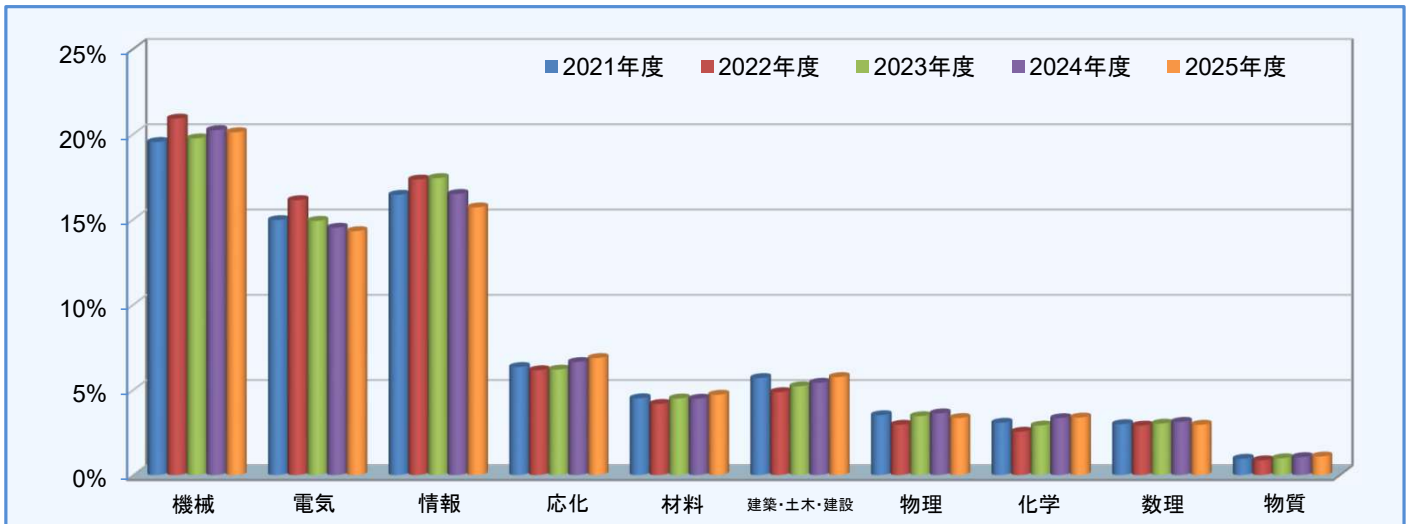


【系統別の傾向】

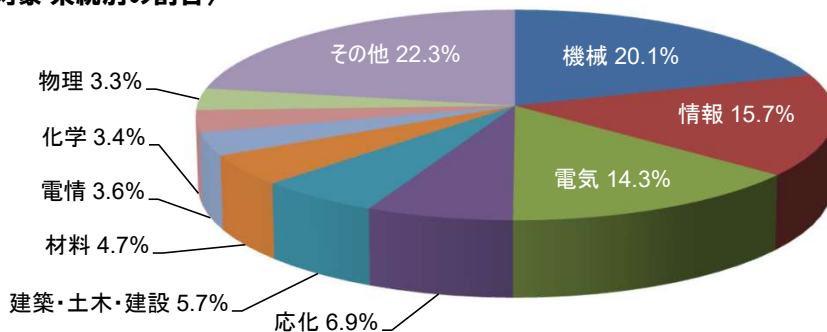
2021年度から過去5年間で、1位「機械」・2位「情報」・3位「電気」・4位「応化」・5位「材料」の順位は変わらず、6位以下も「順位」や「比率」に大きな変動はなし。系統別の傾向としては、2024年度と「順位」や「比率」も殆ど変動のない結果となった。

《過去5年間の推移》

順位	2025年度		2024年度		2023年度		2022年度		2021年度	
	系統名	比率	系統名	比率	系統名	比率	系統名	比率	系統名	比率
1	機械	20.1%	機械	20.2%	機械	19.7%	機械	20.9%	機械	19.5%
2	情報	15.7%	情報	16.5%	情報	17.4%	情報	17.3%	情報	16.4%
3	電気	14.3%	電気	14.5%	電気	14.9%	電気	16.1%	電気	14.9%
4	応化	6.9%	応化	6.6%	応化	6.2%	応化	6.1%	応化	6.3%
5	材料	4.7%	材料	4.5%	材料	4.5%	材料	4.2%	材料	4.5%
6	電情	3.6%	物理	3.6%	電情	3.5%	電情	3.4%	物理	3.5%
7	化学	3.4%	電情	3.4%	物理	3.5%	物理	2.9%	化学	3.1%
8	物理	3.3%	化学	3.3%	数理	3.0%	数理	2.9%	電情	3.1%
9	建築	3.3%	建築	3.3%	工学	2.9%	工学	2.6%	数理	3.0%
10	数理	2.9%	数理	3.1%	化学	2.9%	化学	2.5%	建築	2.6%
11	環境	2.7%	工学	2.9%	建築	2.8%	建築	2.4%	土木	2.5%
12	工学	2.6%	環境	2.4%	生命	2.1%	農学	2.0%	工学	2.5%
13	応物	2.2%	応物	2.0%	応物	2.1%	応物	2.0%	環境	2.4%
14	土木	2.0%	生命	1.8%	環境	2.0%	土木	1.9%	応物	2.1%
15	生命	1.7%	土木	1.6%	土木	1.8%	環境	1.9%	農学	2.1%
16	機電	1.4%	機電	1.3%	農学	1.5%	生命	1.6%	生命	1.9%
17	化工	1.3%	農学	1.3%	機電	1.4%	機電	1.5%	化工	1.1%
18	農学	1.3%	化工	1.1%	化工	1.0%	航空	1.0%	機電	1.1%
19	物質	1.1%	物質	1.1%	物質	1.0%	化工	1.0%	物質	1.0%
20	生物	0.9%	生物	0.8%	生物	0.8%	物質	0.9%	航空	0.9%



〈2025年度発送対象 系統別の割合〉



2025年度発送状況 ~全252校 学校別順位~

順位	区分	学校名	ランク	地域	件数	昨年比	順位	区分	学校名	ランク	地域	件数	昨年比	順位	区分	学校名	ランク	地域	件数	昨年比	順位	区分	学校名	ランク	地域	件数		
1	国立	大阪大学	A	近畿	6,537		64	国立	岩手大学	C	東北	993		125	公立	公立ほごで未来大学	C	北海道	131	↓	188	公立	公立鳥取環境大学	F	中国		9	
2	国立	東京大学	A	関東	5,034		65	国立	宇都宮大学	C	関東	976		128	公立	山形小野田山立山東京理科大学	E	中国	125	↑↑			国立	東京藝術大学	F	関東		
3	国立	京都大学	A	近畿	5,028		66	国立	琉球大学	C	九州	932		129	私立	東京農業大学	F	関東	123	↓↓		192	私立	北海道情報大学	F	北海道		8
4	国立	九州大学	A	九州	4,886		67	国立	徳島大学	C	四国	903		130	私立	明星大学	F	関東	121	↓			私立	城西大学	F	関東		
5	国立	東北大学	A	東北	4,092		68	国立	長崎大学	C	九州	902	↑	131	私立	摂南大学	E	近畿	120				公立	石川県立大学	F	中部		
6	私立	日本大学	C	関東	3,999		69	国立	三重大学	C	近畿	901		132	私立	津田塾大学	D	関東	119			195	私立	専修大学	F	関東		7
7	国立	名古屋大学	A	中部	3,865		70	国立	長岡技術科学大学	C	中部	896		133	私立	崇城大学	E	九州	110	↓			私立	麻布大学	F	関東		
8	私立	東京理科大学	B	関東	3,766		71	私立	関西学院大学	C	近畿	892		134	私立	久留米工業大学	E	九州	109				公立	岐阜薬科大学	F	中部		
9	国立	東京科学大学	A	関東	3,616		72	国立	豊橋技術科学大学	C	中部	876		135	私立	八戸工業大学	E	東北	108				私立	愛知産業大学	F	中部		
10	国立	北海道大学	A	北海道	3,556		73	公立	高知工科大学	C	四国	835	↓↓	136	私立	中京大学	F	中部	103	↓			私立	東京情報大学	F	関東		
11	私立	早稲田大学	A	関東	3,102		74	国立	大分大学	C	九州	818		137	国立	滋賀大学	D	近畿	102				私立	桐山女子園大学	E	中部		
12	国立	広島大学	B	中国	3,011		75	私立	名城大学	D	中部	804		138	私立	国士舘大学	E	関東	101				私立	東北文化学園大学	F	東北		
13	国立	九州工業大学	B	九州	2,930		76	国立	宮崎大学	D	九州	687		139	私立	長崎総合科学大学	E	九州	95				私立	大阪学院大学	F	近畿		
14	公立	大阪公立大学	B	近畿	2,826		77	国立	奈良女子大学	C	近畿	674		140	公立	公立諏訪東京理科大学	E	中部	92				私立	文教大学	F	関東		
15	私立	東京電機大学	C	関東	2,727		78	国立	島根大学	D	中国	668		141	私立	静岡理工科大学	E	中部	89				公立	宮城大学	F	東北		
16	国立	金沢大学	B	中部	2,677		79	国立	鳥取大学	D	中国	663		142	公立	前橋工科大学	E	関東	88			205	国立	大阪教育大学	F	近畿		6
17	私立	芝浦工業大学	C	関東	2,669		80	国立	香川大学	D	四国	618		143	私立	新潟工科大学	E	中部					公立	県立広島大学	F	中国		
18	私立	近畿大学	C	近畿	2,590		81	国立	北見工業大学	D	北海道	617	↑	144	私立	東京工芸大学	F	関東	87				私立	東京国際工科専門職大学	E	関東		
19	国立	筑波大学	B	関東	2,504		82	国立	弘前大学	D	東北	590		145	私立	拓殖大学	E	関東	77				公立	静岡県立大学	F	中部		
20	国立	名古屋工業大学	B	中部	2,407		83	私立	大阪電気通信大学	D	近畿	564		146	私立	大和大学	E	近畿	74				私立	名古屋国際工科専門職大学	E	中部		
21	国立	横浜国立大学	B	関東	2,406		84	私立	愛知工業大学	D	中部	548		147	私立	福山大学	F	中国	70				国立	東京学芸大学	F	関東		
22	国立	熊本大学	B	九州	2,352		85	国立	お茶の水女子大学	C	関東	543		148	私立	足利大学	E	関東	69			211	私立	京都精華大学	F	近畿		5
23	国立	静岡大学	B	中部	2,288		86	私立	福岡大学	D	九州	530		149	私立	北里大学	E	関東	66				私立	東北学院大学	F	東北		
24	国立	信州大学	B	中部	2,166	↓↓	87	私立	東洋大学	D	関東	516		150	私立	豊田工業大学	D	中部	63				私立	京都美術工芸大学	F	近畿		
25	私立	慶應義塾大学	A	関東	2,102		88	私立	神奈川大学	D	関東	515		151	私立	日本文理大学	E	九州	55				国立	帯広畜産大学	F	北海道		
26	国立	神戸大学	B	近畿	2,090		89	私立	岡山理科大学	D	中国	511		152	私立	玉川大学	E	関東					私立	京都薬科大学	F	近畿		
27	国立	千葉大学	B	関東	2,073		90	私立	神奈川工科大学	D	関東	488		153	私立	京都先端科学大学	E	近畿	50			216	私立	文化学園大学	F	関東		4
28	国立	岡山大学	B	中国	2,050		91	私立	広島工業大学	D	中国	461		154	公立	名古屋市立大学	E	中部	49				私立	金城学院大学	F	中部		
29	私立	工学院大学	C	関東	1,873		92	公立	秋田県立大学	D	東北	433		155	私立	愛知工科大学	E	中部	48				私立	青森大学	F	東北		
30	私立	千葉工業大学	C	関東	1,699		93	私立	福岡工業大学	D	九州	426	↑	156	私立	京都産業大学	E	近畿					私立	武蔵野美術大学	E	関東		
31	公立	東京都立大学	B	関東	1,695		94	公立	滋賀県立大学	D	近畿	403		157	私立	武蔵野大学	E	関東	43				私立	多摩美術大学	E	関東		
32	国立	新潟大学	C	中国	1,654		95	国立	北陸先端科学技術大学院大学	C	中部	379		158	私立	北海道学園大学	F	北海道	42				私立	星薬科大学	F	関東		
33	国立	山口大学	C	中国	1,631		96	私立	龍谷大学	D	近畿	351		159	私立	ものつくり大学	E	関東	40				私立	日本獣医生命科学大学	F	関東		
34	私立	京都市立大学	C	関東	1,630	↑	97	公立	北九州市立大学	D	九州	347		160	私立	徳島文理大学	F	四国	38				私立	長浜バイオ大学	F	近畿		
35	私立	明治大学	C	関東	1,591		98	公立	富山県立大学	D	中部	344		161	私立	第一工科大学	F	九州	37				公立	福岡女子大学	F	九州		
36	国立	京都工芸繊維大学	C	近畿	1,565		99	私立	成蹊大学	D	関東	319		162	私立	東邦大学	E	関東				225	私立	昭和薬科大学	F	関東		3
37	国立	東京農工大学	B	関東	1,503	↑↑	100	私立	中部大学	D	中部	297		163	公立	岩手県立大学	E	東北	35				私立	電気通信大学	E	東北		
38	国立	山形大学	C	東北	1,480		101	私立	南山大学	D	中部	293		164	公立	公立千歳科学技術大学	E	北海道					私立	大阪医科薬科大学	F	近畿		
39	私立	法政大学	C	関東	1,419		102	国立	高知大学	D	四国	290		165	私立	帝京大学	F	関東	34				私立	東京家政学院大学	E	関東		
40	国立	群馬大学	C	関東	1,411	↑↑	103	公立	岡山県立大学	D	中国	273		166	私立	京都橋大学	E	近畿					私立	駒沢女子大学	E	関東		
41	国立	福井大学	C	中部	1,392		104	国立	東京海洋大学	D	関東	270		167	公立	公立小松大学	E	中部	32				私立	四日市大学	F	近畿		
42	私立	関西大学	C	近畿	1,362	↓	105	公立	広島市立大学	D	中国	262	↓	168	私立	京都女子大学	D	近畿	29				私立	岐阜女子大学	F	中部		
43	国立	茨城大学	C	関東	1,359	↑	106	私立	立教大学	D	関東	242	↑	169	公立	長崎県立大学	E	九州	28				私立	名古屋薬科大学	E	中部		
44	私立	東海大学	C	関東	1,313		107	国立	福島大学	D	東北	237		170	私立	東京女子大学	E	関東					私立	大手前大学	F	近畿		
45	公立	兵庫県立大学	C	近畿	1,309		108	公立	横浜市立大学	D	関東	236		171	私立	創価大学	F	関東	26			234	私立	東京情報デザイン専門学校	E	関東		2
46	国立	富山大学	C	中部	1,308		109	私立	日本工業大学	E	関東	216		172	私立	石巻専修大学	F	東北	22				公立	啓音大学	E	中国		
47	国立	岐阜大学	C	中部			110	国立	奈良先端科学技術大学院大学	C	近畿	208		173	私立	昭和女子大学	E	関東	20				私立	酪農学園大学	F	北海道		
48	国立	埼玉大学	C	関東	1,297		111	私立	大阪産業大学	E	近畿	194		174	私立	武庫川女子大学	F	近畿					私立	帝塚山大学	F	近畿		
49	私立	青山学院大学	B	関東	1,276	↓	112	公立	愛知県立大学	D	中部	192		175	私立	立正大学	F	関東	17				私立	新潟薬科大学	F	中部		
50	私立	同志社大学	B	近畿	1,234		113	私立	学習院大学	D	関東	178	↑	176	私立	帝京科学大学	F	関東					私立	情報セキュリティ大学院大学	F	関東		
51	国立	佐賀大学	C	九州	1,229		114	私立	福井工業大学	E	中部	177		177	私立	東京薬科大学	F	関東	16			240	国立	東京医科歯科大学	F	関東		1
52	国立	山梨大学	C	中部	1,215		115	私立	東北工業大学	E	東北	165		178	私立	共立女子大学	E	関東	15				私立	デジタルリワード大学	F	関東		
53	国立	愛媛大学	C	四国	1,209		116	私立	北海道科学大学	E	北海道	159	↑	179	公立	京都府立大学	F	近畿					私立	鈴鹿医療科学大学	F	近畿		
54	国立	電気通信大学	B	関東			117	私立	関東学院大学	E	関東	158		180	公立	熊本県立大学	E	九州	14				私立	倉敷芸術科学大学	F	中国		
55	国立	鹿児島大学	C	九州	1,197		118	私立	九州産業大学	F	九州	155	↑	181	国立	一橋大学	E	関東	13				私立	城西国際大学	F	関東		
56	私立	大阪工業大学	C	近畿	1,136	↑	119	私立	埼玉工業大学	E	関東	153	↑	182	私立	国際基督教大学	E	関東					私立	明治薬科大学	F	関東		
57	国立	秋田大学	C																									

【2025年度(理科系大学・大学院) 発送業務 対象企業様一覧】(2025年4月～2026年3月発送分)

artience株式会社	大同特殊鋼株式会社	日本ガイシ株式会社
アイテック阪急阪神株式会社	大日本印刷株式会社	日本原燃株式会社
旭化成株式会社	ダイハツインフィニアス株式会社	日本国土開発株式会社
株式会社アピリカ	太平洋セメント株式会社	バイオニア株式会社
アルプスアルパイン株式会社	チームラボ株式会社	パナソニックグループ
株式会社イノアックコーポレーション	DIC株式会社	株式会社半導体エネルギー研究所
ウシオ電機株式会社	THK株式会社	日立建機株式会社
エイブリック株式会社	株式会社TMEIC	株式会社日立ハイテクソリューションズ
エクシオ・デジタルソリューションズ株式会社	デンカ株式会社	株式会社日立ハイテクフィールドイング
NECプラットフォームズ株式会社	電源開発株式会社	株式会社日立ビルシステム
NOK株式会社	株式会社デンソー	日野自動車株式会社
NTN株式会社	株式会社デンソーテン	ヒロセ電機株式会社
NTTテクノクロス株式会社	東亜合成株式会社	株式会社フクダ産業
NTTファイナンス株式会社	東京エレクトロン株式会社	富士通株式会社
ENEOSマテリアル株式会社	株式会社東京精密	富士フイルム株式会社
王子マネジメントオフィス株式会社	株式会社東芝	富士フイルムビジネスソリューション株式会社
オリンパス株式会社	東芝テック株式会社	古河電気工業株式会社
花王株式会社	東芝プラントシステム株式会社	古河電工パワーシステムズ株式会社
株式会社キューブシステム	東ソー株式会社	パンてる株式会社
京セラドキュメントソリューションズ株式会社	東邦チタニウム株式会社	ポッシュ株式会社
株式会社クラレ	東洋製罐グループホールディングス株式会社	本田技研工業株式会社
株式会社栗本鐵工所	株式会社東陽テクニカ	三井化学株式会社
株式会社クレハ	東洋紡株式会社	三井金属株式会社
株式会社神戸製鋼所	東レ株式会社	三菱ガス化学株式会社
株式会社KOKUSAI ELECTRIC	DOWAホールディングス株式会社	三菱ケミカル株式会社
株式会社コバルコE&M	TOTO株式会社	三菱ケミカルエンジニアリング株式会社
コバルコ建機株式会社	戸田建設株式会社	三菱自動車工業株式会社
五洋建設株式会社	株式会社トプコン	三菱重工株式会社
三愛オブリ株式会社	豊田合成株式会社	三菱製鋼株式会社
株式会社GSユアサ	トヨタ車体株式会社	三菱マテリアル株式会社
JNC株式会社	トヨタ紡織株式会社	三菱マテリアルテクノ株式会社
株式会社ジエイテクト	南海電気鉄道株式会社	三菱UFJトラストシステム株式会社
株式会社島津製作所	西松建設株式会社	大和工業株式会社
信越化学工業株式会社	日亜化学工業株式会社	ヤンマーホールディングス株式会社
新日本空調株式会社	日油株式会社	株式会社UACJ
新明和工業株式会社	日揮コーポレートソリューションズ株式会社	YUSHIN株式会社
新菱冷熱工業株式会社	日鉄エンジニアリング株式会社	UBE株式会社
株式会社SCREENホールディングス	日鉄鉱業株式会社	ユニプレス株式会社
スタンレー電気株式会社	日鉄ソリューションズ株式会社	横浜ゴム株式会社
住友化学株式会社	日東電工株式会社	株式会社読売新聞東京本社
住友重機械工業株式会社	NITTOKU株式会社	株式会社リコー
住友精密工業株式会社	日本精工株式会社	レイズネクスト株式会社
住友電気工業株式会社	日本製紙株式会社	株式会社レゾナック
住友ベークライト株式会社	日本製鉄株式会社	YKK株式会社
セイコーインスツル株式会社	日本電気株式会社	YKK AP株式会社
セイコーウオッチ株式会社	日本電気航空宇宙システム株式会社	※50音順・敬称略(リスト提供分含む)